

## Hersengolven en inductie-therapie

**Het leven is ritme.** We staan voortdurend onder de invloed van het ritme van dag en nacht, de seizoenen, van spanning en ontspanning, en van de afwisseling van de hersengolfritmes (alfa, bèta, delta, thèta en gamma).

**Volgens Peter Mandel gaat elke verandering in ons gevoel van welzijn** gepaard met een verandering in onze hersengolven. Als ons hersenritme verstoord is en niet meer goed in balans komt, ervaren we stress. Ook omgekeerd geldt dit: als we in stress zijn, heeft dat invloed op het patroon van onze hersengolven. En als we permanent stress hebben, werken onze hersenen voortdurend in de hoogste versnelling, dwz in de bèta frequentie en kunnen we ons niet meer ontspannen, waardoor we niet meer in de alpha en thèta frequentie komen. Zo kan er een vicieuze cirkel ontstaan waardoor de hersenen niet meer in staat zijn hun natuurlijke afwisseling van ritmes te produceren.

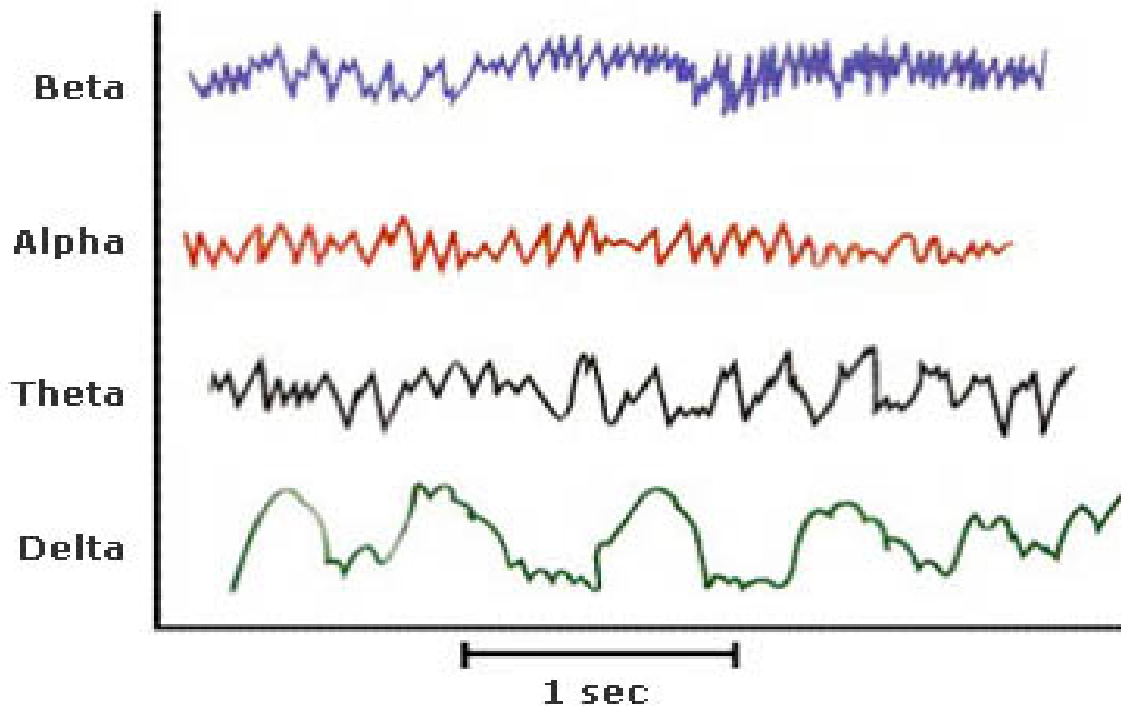
**Om deze vicieuze cirkel te doorbreken** heeft Peter Mandel een groot aantal inductieprogramma's ontworpen, waarmee de natuurlijke balans kan worden hersteld.

**Peter Mandel's inductietherapie is een unieke, natuurlijke methode,** die helemaal werkt zoals ons eigen organisme – het geeft als een spiegel de hersenen hun eigen, onvervalste ritmische vibraties terug die ze van nature hebben, maar die verstoord zijn geraakt door ziekte of chronische stress. Therapeutisch geeft dat een totaal nieuwe invalshoek – eenvoudig toe te passen, met een diepgaand effect: het is alsof de “knop” in de hersenen weer omgezet wordt waardoor er vanzelf ontspanning en harmonie ontstaat.

**Neem als voorbeeld persoon A die slecht of nauwelijks slaapt.** Hij ligt uren wakker. We weten dat delta golven verantwoordelijk zijn voor een diepe slaap en daarmee voor de regeneratie van het lichaam. Kennelijk blijft persoon A in de hersengolf bèta steken en kan daaruit niet loskomen.

**Voor een optimale ontspanning** doorlopen we namelijk in een bepaald ritme de hersengolven bèta = wakker, alfa = rust, thèta = halfslaap, delta =diepe slaap en dat een aantal keer per nacht.

**Bij persoon B die een goede nachtrust heeft** is er een natuurlijke afwisseling van de hersengolven en zo iemand heeft in de nacht ook perioden van diepe, droomloze slaap en wordt uitgerust en fris wakker.



**bèta** = wakker, **alfa** = rust, **thèta** = halfslaap, **delta** = diepe slaap

**Persoon A is zo'n voorbeeld van iemand met een klacht waarbij inductie-therapie met succes gebruikt kan worden.** En er zijn nog veel meer toepassingsmogelijkheden, zie de verschillende programma's die later genoemd worden (verslaving, chronische vermoeidheid, migraine etc.).

**Gamma golven:**



*Gamma golven*

**Gamma golven zijn pas 10-15 jaar geleden ontdekt.** Ze beginnen bij 38Hz tot 100 Hz en worden in verband gebracht met een hoge staat van meditatieve helderheid en diep inzicht. Gamma golven lijken een rol te spelen bij gevallen van spontane remissie. Peter Mandel doet sinds enkele jaren intensief onderzoek naar hun werking en toepassingsmogelijkheden. Er zijn intussen diverse programma's beschikbaar waarin gamma golven verwerkt zijn: Gamma Kort, Gamma Lang, Point Gamma en Gamma 40 waarvoor hij in zijn Update Seminars steeds therapeutische toepassingen geeft.

## Hoe werkt inductie?

Via de huid wordt een kleine elektrische impuls gegeven om de hersenen te stimuleren weer op de juiste frequentie te werken, waardoor ontspanning en herstel worden bevorderd. De impuls wordt gegeven via geleidende armbandjes of via elektrodes die op acupunctuurpunten worden geplakt. De impuls is zo zwak dat de cliënt ze meestal niet voelt en het effect wordt vooral ervaren als een tot rust komen van het 'denken', een diepere, ontspannen ademhaling en een loslaten van oude patronen. Dat gebeurt vanzelf.

Het apparaat waarmee deze programma's kunnen worden gegeven heet **Synapsis** en bestaat in drie versies: de [Synapsis Point 2](#), de [Synapsis Home 2](#) en de [Synapsis Wave 2](#).



### [Synapsis Point 2](#)

Voor behandeling in de kleurenpunctuur- en natuurgeneeskundige praktijk. De hersengolven alfa, bèta, delta, thèta en gamma kunnen afzonderlijk worden gegeven op (acupunctuur-) punten op de huid. In de 'Opleiding voor therapeuten' leren de deelnemers deze werkwijze en uiteraard is er een uitgebreide handleiding met veel behandel mogelijkheden.



### [Synapsis Home 2](#)

Het Synapsis Home 2 apparaat is een klein, handzaam apparaat vol technische mogelijkheden. Het wordt standaard geleverd met drie inductieprogramma's naar keuze. Voor gebruik in de praktijk of thuis. Ook voor privégebruik: Je behandelend therapeut kan je adviseren welke programma's geschikt zijn voor jou. Je kunt jezelf dan thuis behandelen met deze ondersteunende therapie. Meerdere programma's kunnen besteld en geladen worden via een SD kaart.



### [Synapsis Wave 2](#)

De Synapsis Wave is een inductieapparaat voor behandeling van cliënten in de praktijk. Het wordt standaard geleverd met 26 programma's. Meerdere programma's zijn mogelijk, die geladen kunnen worden met een SD kaart.

Op aanvraag sturen wij je uitgebreide informatie.

## De volgende programma's zijn beschikbaar

4520 Conflict Resolution – oplossen van conflicten, ook uit de vroege jeugd

4521 Power Nap – kort ontspanningsprogramma, gericht op de dagelijkse stress

- 4522 Gamma long – oplossen van blokkades via meditatieve vibratie
- 4523 Gamma short – oplossen van blokkades via specifieke reflexzones
- 4524 Addiction – basisprogramma voor alle soorten verslaving
- 4525 Rest 1 – diepe, innerlijke ontspanning
- 4526 Rest 2 – voor stress in dit moment
- 4527 Sleep 1 – bij moeilijk inslapen of doorslapen
- 4528 Sleep 2 – reguleert het slaapritme
- 4529 Dream – stimuleert de droomactiviteit en daarmee de innerlijke verwerking
- 4530 Children 1 – stress tussen 6 en 9 jaar
- 4531 Children 2 – stress tussen 9 en 12 jaar
- 4532 Stress Basis – oplossen van psychische spanning
- 4533 Stress Immune – reguleert en versterkt het immuunsysteem
- 4534 Stress Hormon – reguleert hormonale storingen
- 4535 Stress Spasm – basisprogramma bij migraine en hoofdpijn
- 4536 Psyche 1 – vermoeidheid, uitputting, lusteloosheid
- 4537 Psyche 2 – bij de manische fase van depressie
- 4538 Psyche 3 – bij endocriene depressie
- 4539 Cerebral – verhoogt de alertheid en hersenactiviteit
- 4540 Learn – bij leerproblemen en gebrek aan concentratie
- 4541 Memory – versterkt het intellectuele vermogen, stimuleert de creativiteit
- 4542 Awake – uitputting, herstel, chronische vermoeidheid, ouderdomskwalen
- 4543 Degeneration – basistherapie bij alle degeneratieve aandoeningen
- 4544 Point Combi – Punt behandeling voor toepassing op 4 zones tegelijk
- 4545 Point Gamma – Punt behandeling voor toepassing op 4 zones tegelijk, inclusief gamma golven
- 4546 Cerebral-A - (Archonten programma)
- 4547 Cerebral-P - (Parasieten programma)
- 4548 Power Nap Team – teambuilding, ook tussen partners, werk of privé
- 4550 Conflict T1 - ondersteuning voor het immuunsysteem
- 4551 Conflict T2 - ondersteuning voor het immuunsysteem, samen met T1
- 4552 Meditation – kort meditatie programma
- 4553 Gamma 40 – helende Gamma 40 golven voor een goede hersenfunctie
- 4554 Mental D - hersen- en geheugentraining, bijv ouderdoms geheugen problematiek.

**Kijk voor informatie over cursussen, trainingen en producten op:**

[www.kleurenpunctuur.nl](http://www.kleurenpunctuur.nl)

Instituut voor Kleurenpunctuur

Tel.: 06 20536275

e-mail: [info@kleurenpunctuur.nl](mailto:info@kleurenpunctuur.nl)

**voor Duitsland:**

esogetics GmbH – International

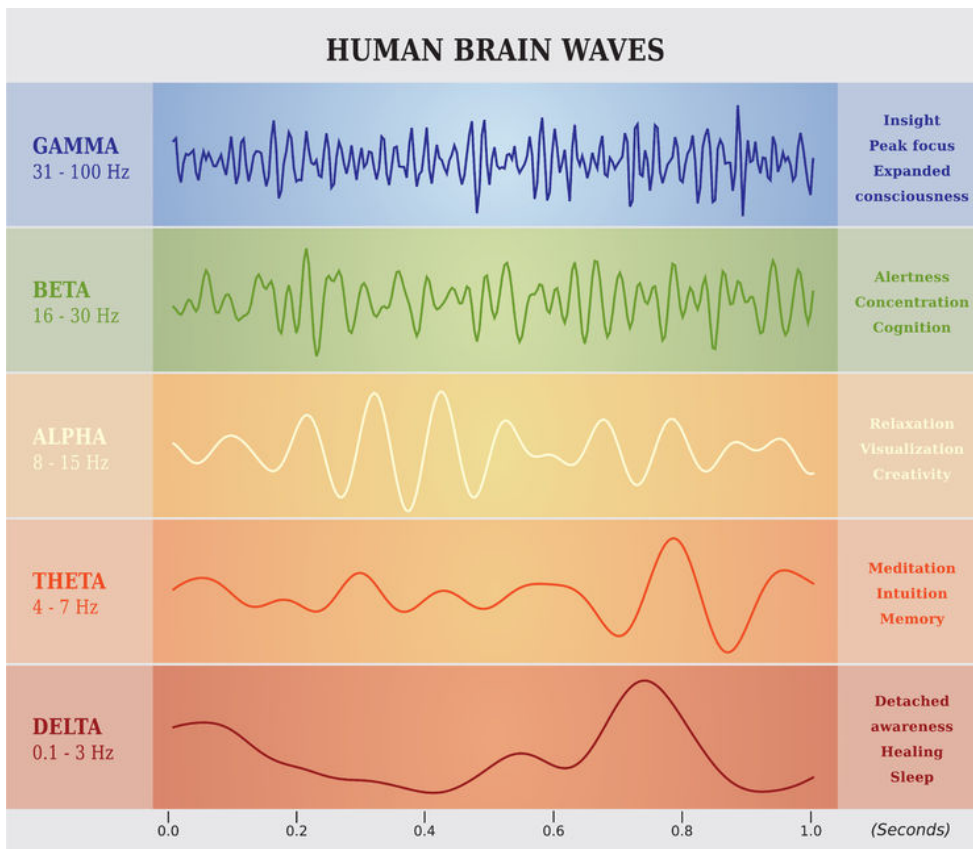
D-76646 Bruchsal • Hildastraße 8

Tel. +49 (0)7251 800121

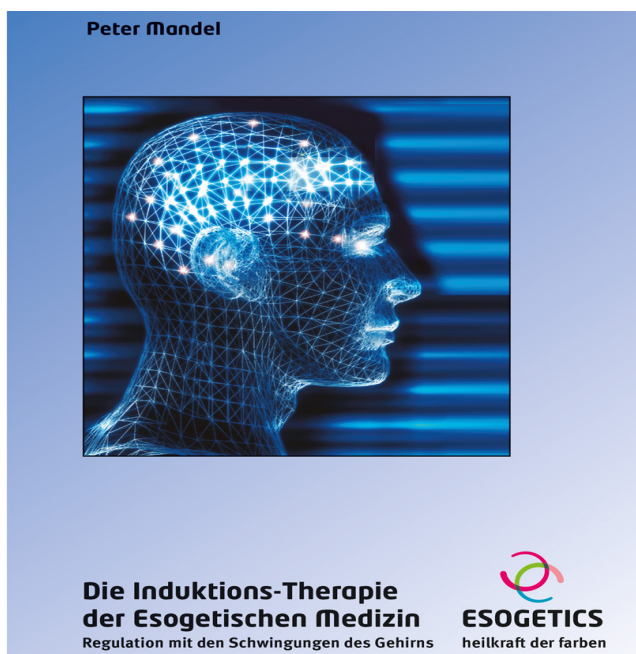
info-de@esogetics.com • [www.esogetics.com](http://www.esogetics.com)

© Esogetics GmbH

© Nederlandse vertaling: Instituut voor Kleurenpunctuur



In 2024 verscheen [het boek van Peter Mandel](#) over deze therapie en de vele toepassingen:



Later in 2024 verschijnt ook de Engelse versie.

[Hier](#) een link om het in te kijken.

Bel 06-20536275 of mail naar:  
[praveeta@kleurenpunctuur.nl](mailto:praveeta@kleurenpunctuur.nl)

voor vragen!